

2018-imi kvartalimi siullermi qaammatit suliffissarsiorfittut nalunaarsimaffiit

2. kvartal 2017-imiit 1. kvartal 2018-imut suliffissarsiorfittut nalunaarsukkat ukiup siulianut sanilliullugu ikinnerusimapput. Qaammatit suliffissarsiorfittut nalunaarsimaffiit ikinnerulaalersimapput.

2. kvartal 2017-imiit 1. kvartal 2018-imut qaammammi ataatsimi imaluunniit qaammatini arlalinni inuit 7.593-it suliffissarsiorfittut nalunaarsimapput, ukiup siuliani piffissami tassani inuit 8.215-it suliffissarsiorfittut nalunaarsimasut.

2. kvartal 2017-imiit 1. kvartal 2018-imut suliffissarsiorfittut nalunaarsimasut 54,5 procentii 4.135-nik amerlassusillit qaammammi ataatsimi qaammatiniluunniit pingasuni suliffissarsiorfittut nalunaarsimapput, 9,7 procentii 736-nik amerlassusillit qaammatini quliniit aqqaneq-marlunnut suliffissarsiorfittut nalunaarsugaasimallutik.

Tabeli 1. Qaammatit suliffissarsiorfittut nalunaarsimaffiit suaassutsinut immikkoortillugit

	2. kvartalimiit 2016 – 1. kvartalimut 2017					2. kvartalimiit 2017 - 1. kvartalimut 2018				
	Tamak-kerlutik	Qaam 1-3	Qaam 4-6	Qaam 7-9	Qaam 10-12	Tamak-kerlutik	Qaam 1-3	Qaam 4-6	Qaam 7-9	Qaam 10-12
	Inuit ima amerlatigalutik									
Katillugit	8.215	4.417	1.925	995	878	7.593	4.135	1.849	873	736
Angutit	4.433	2.288	1.043	566	536	4.102	2.158	1.008	513	423
Arnat	3.782	2.129	882	429	342	3.491	1.977	841	360	313
	Procentinngorlugit									
Katillugit	100,0	53,8	23,4	12,1	10,7	100,0	54,5	24,4	11,5	9,7
Angutit	100,0	51,6	23,5	12,8	12,1	100,0	52,6	24,6	12,5	10,3
Arnat	100,0	56,3	23,3	11,3	9,0	100,0	56,6	24,1	10,3	9,0

Najoqutaq: <http://bank.stat.gl/arnledvar>

2. kvartal 2017-imiit 1. kvartal 2018-imut inuusunnerusut 18-nit 24-nut ukiullit 4,6 pct.-ii 84-inik amerlassusillit qaammatini qulinit aqqaneq marlunnut suliffissarsiorsimasutut nalunaarsorneqarsimapput. Suliffissarsiorfittut 45-iniit 59-inut ukiulinni 13,5 pct.-ii 302-nik amerlassusillit qaammatini quliniit aqqaneq marlunnut suliffissarsiorfittut nalunaarsorneqarsimallutik.

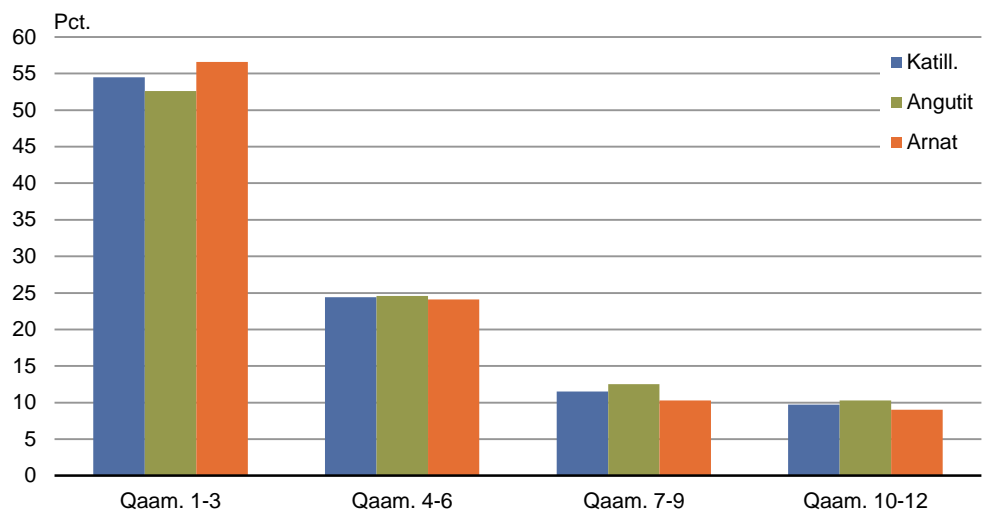
Tabeli 2. Qaammatit suliffissarfittut nalunaarsimaffiit suliffissarsiortut ukiuinut immikkoortillugit

	2. kvartalimiit 2017 - 1. kvartalimut 2018				
	Tamarmik	Qaammatini 1-3	Qaammatini 4-6	Qaammatini 7-9	Qaammatini 10-12
Tamakker-					
lutik	7.593	4.135	1.849	873	736
18-19 ukiullit	524	368	110	30	16
20-24 ukiullit	1.300	771	331	130	68
25-29 ukiullit	1.082	612	273	113	84
30-34 ukiullit	841	466	208	100	67
35-39 ukiullit	691	346	165	81	99
40-44 ukiullit	493	257	125	65	46
45-49 ukiullit	713	375	170	90	78
50-54 ukiullit	876	424	215	109	128
55-59 ukiullit	652	316	148	92	96
60-61 ukiullit	190	91	46	28	25
62 ukiullit ...	85	38	24	9	14
63 ukiullit ...	57	27	15	11	4
64 ukiullit ...	89	44	19	15	11

Najoqutaq: <http://bank.stat.gl/arnledvar>

Titartakkami 1-imi qaammatit suliffissarsiortut nalunaarsimaffiit procentinngorlugit takutinneqarput. Nalinginnaavoq arnat piffissami sivikinnerusumi angutinit suliffissarsiortut nalunaarsorsimasarnerat.

Titartagaq 2017-imi 2. kvartalimiit 2018 1. kvartalimut qaammatit suliffissarsiortut nalunaarsimaffiit amerlassusaat pct.-inngorlugit



Najoqutaq: <http://bank.stat.gl/arnledvar>

Paasisutissanik annertunerusunik ujartuisoqassaguni Naatsorsueqqissaartarfiup pisortaa Anders Blaabjerg e-mailkut: abla@stat.gl imaluunniit oqarasuaat 345781 atorlugu saaffigineqarsinnaavoq.

Signatur forklaring:

- ... Oplysninger foreligger ikke
- .. Oplysninger for usikre til at angives eller diskretionshensyn
- . Tal kan efter sagens natur ikke forekomme
- 0 Mindre end halvdelen af den anvendte enhed
- Nul
- * Foreløbigt eller anslået tal

Eventuel henvendelse

Gorm N. Pedersen

E-mail: GNPE@stat.gl

Suliffeqarnermi pissutsit

Grønlands Statistik
Postboks 1025 · 3900 Nuuk
Tlf.: +299 34 57 70 · Fax: +299 34 57 90
www.stat.gl · e-mail: stat@stat.gl

